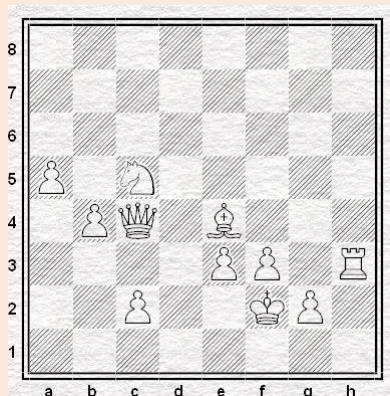


Problema 1: movimientos posibles de las piezas... (Conocimientos Elementales – Juan Jaureguiberry)

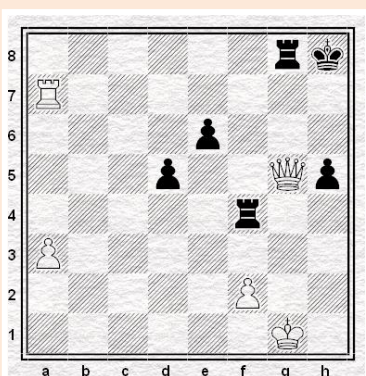


¿Cuántas casillas pueden mover en su próxima jugada:
 El Rey?:
 La Dama?:
 El Alfil?:
 El Caballo?:
 La Torre?:

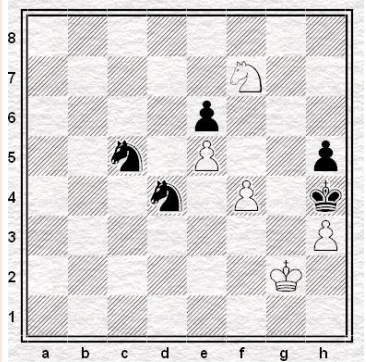
Hay 9 casillas a las que pueden mover 2 piezas diferentes.
 ¿Cuáles son esas casillas?;;;;;;;;

Hay 3 casillas a las que pueden mover 3 piezas diferentes.
 ¿Cuáles son esas casillas?;;

Problema 2: ¡Jugadas inesperadas!



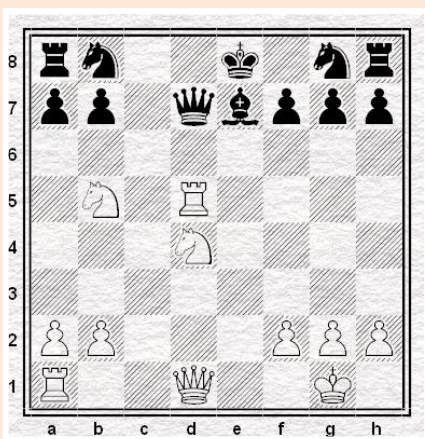
La Dama blanca tiene graves problemas... ¿la puedes ayudar a salvarse?



El Blanco tiene un Caballo menos, pero... Observa ese pobre Rey Negro encerrado... ¿le puedes dar un jaque mate sorpresa con tú único Caballo?

Problema 3: en la posición del diagrama (Browne – Quinteros; 1974)...

a) ¿quién jugó mejor la partida?



b) Completa el siguiente cuadro de ideas para justificar las ventajas y desventajas que ves...

Aspectos (ventajas o desventajas)...	BLANCAS	NEGRAS	OTROS DETALLES QUE VISTE...	agregar observaciones o comentarios
Cantidad de piezas y peones				
Protección del Rey				
Ubicación y actividad de piezas (bien o mal ubicadas)				
Piezas trabajando en equipo (en defensa o ataque)				
Casillas, líneas o peones débiles				
¿Otros aspectos?				

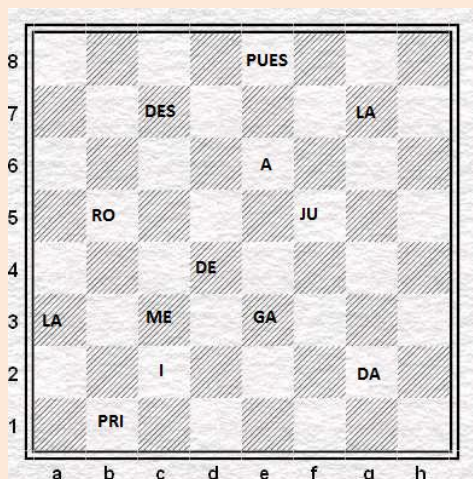
c) ¿Pueden las negras capturar la Torre que está en “d5? Justifica con algunas jugadas.

d) Si las negras jugaran 1... Dc8 ¿Cuál sería tu próxima jugada con blancas para preparar un doblete?

Problema 4: ¡Una frase a los saltos!

El Gran Maestro Miguel Najdorf siempre utilizaba una frase que una vez que la descubras... ¡te servirá en cada una de tus partidas!

Partiendo de “b1” y a salto de caballo deberás encontrar una frase...



«No sé quién es el mejor jugador del mundo, pero sí sé quién es el que más ama el ajedrez: Miguel Najdorf» (M. Najdorf)

Problema 5: ¿Y dónde está el Rey?

En la posición del siguiente diagrama nos olvidamos de ubicar el Rey Negro. ¿En qué casilla lo colocarías para que esté recibiendo Jaque Mate?

